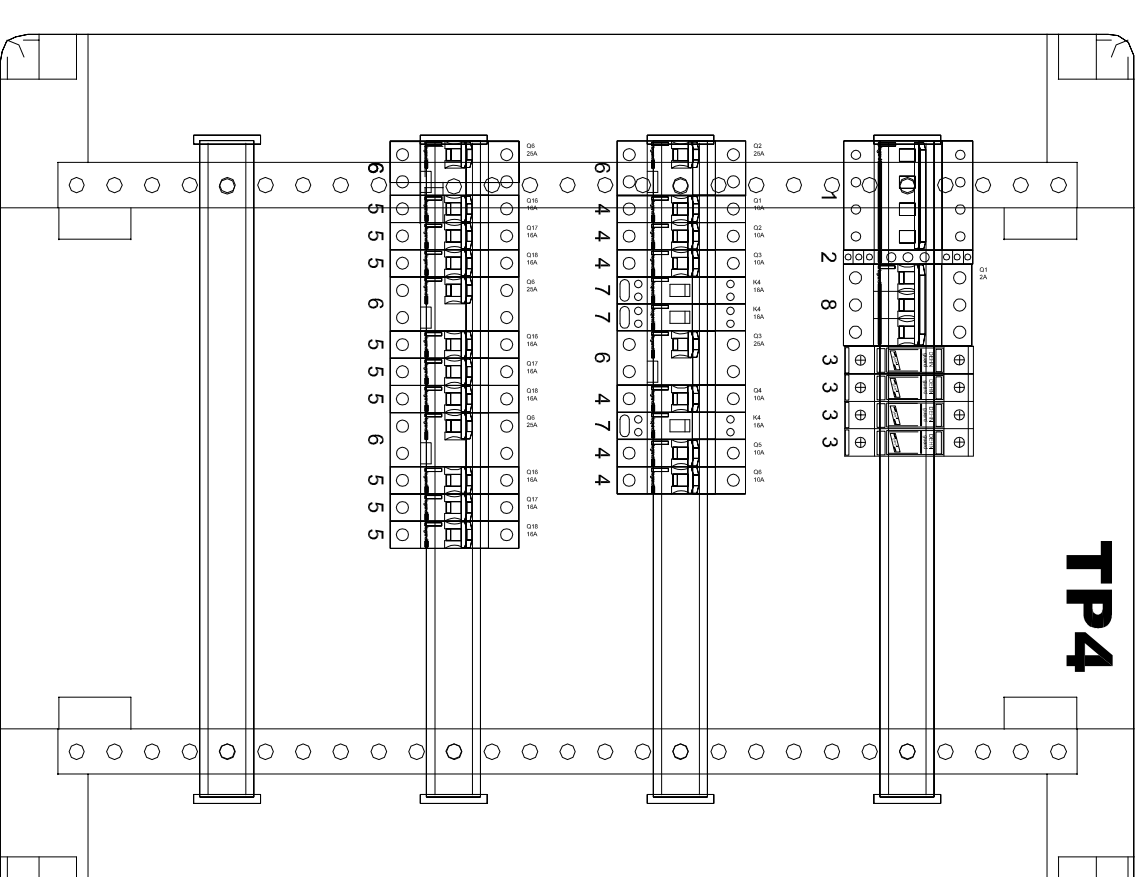


Obwód	O1	O2	O3	O4	R	R	G1	G2	G3	G4	G5	R
Moc zainstalowana P1 [kW]	0,75	0,75	0,40	0,78	---	---	2,0	2,0	2,0	2,0	2,0	---
Typ przewodu	YDY 3x1,5 mm2	YDY 3x1,5 mm2	YDY 3x1,5 mm2	YDY 3x1,5 mm2	---	---	YDY 3x2,5 mm2	YDY 3x2,5 mm2	YDY 3x2,5 mm2	YDY 3x2,5 mm2	YDY 3x2,5 mm2	---
Zabezpieczenie zwadkowe	S301 B10	S301 B10	S301 B10	S301 B10	S301 B10	S301 B10	S301 B16	S301 B16	S301 B16	S301 B16	S301 B16	S301 B16
Zabezpieczenie różnicowe	P302 25-30 AC											

**UKŁAD SIECI: TN-S**  
**SYSTEM OCHRONY PRZECIWPORAŻENIOWEJ: SAMOCZYNNNE WYŁĄCZANIE ZASILANIA**

Nazwa rozdzielnic	<b>TP4</b>
Moc zainstalowana P1 [kW]	6,0
Moc szczytowa Pscz [kW]	2,9
Znamionowy pobór prądu In [A]	9,3
Szczytowy pobór prądu Isz [A]	4,5
Napięcie [V]	400/230
Częstotliwość [Hz]	50



- Spis aparatury szafy**  
**np. XL 3 160**  
**750x575x164mm**
- FR304 100A
  - L333
  - DEHN Guard T-275
  - S301 B10
  - S301 B16
  - P302 25-30-AC
  - PB 301
  - S303 C2

Prefabrykując rozdzielnicę należy pozostawić 30% wolnego miejsca.

<b>INWESTPROJEKT - ZACHÓD</b>		<b>INWEST</b>	
Spółka z o.o. Łódź ul. Narutowicza 7/9			
PRZEBUDOWA WRAZ Z ROZBUDOWĄ BUDYNKÓW NA POTRZEBY			
SADU REJONOWEGO W JAROSŁAWIU			
nazwa obiektu	37-500 Jarosław, ul. Czarnieckiego 4, dz. nr 1063/1, 1063/3, 1063/4, 1066	branża IE	
adres	SCHEMAT I WIDOK TABLICZY TP4	skala ---	
temat rysunku		data 11.2013	
projektant	mgr inż. Arkadiusz Machalowski	data 11.2013	
asystent proj.	mgr inż. Łukasz Wiktorowicz	nr rys E-10	
sprawdz.	mgr inż. Stanisław Wojciechowski	nr strony	
	406/88/WL	data 11.2013	